



EDITAL

REDE SECUNDÁRIA (REDE VIÁRIA) DE FAIXAS DE GESTÃO DE COMBUSTIVEL

José Manuel Borges da Silva, Presidente da Câmara Municipal de Nelas, TORNA PÚBLICO, em cumprimento do disposto na alínea a) do n.º 1 do artigo 15.º do Decreto-Lei n.º 124/2006, de 28 junho, na sua atual redação, que estabelece as medidas e ações a desenvolver no âmbito do Sistema Nacional de Defesa Contra Incêndios, que irá executar a gestão de combustível numa faixa lateral de terreno confinante numa largura não inferior a 10m, para ambos os lados da rede viária.

Todos os proprietários detentores de terrenos confinantes com a rede viária assinalada na cartografia anexa, devem proceder à remoção imediata dos materiais resultantes e dos troncos das árvores abatidas que tenham interesse, sendo que, caso não o façam, o Município poderá efetuar a sua recolha passando os mesmos para a posse do Município.

A área objeto de intervenção, encontra-se marcada na carta topográfica abaixo, mas para uma consulta mais pormenorizada da cartografia das áreas em que se pretende intervir, bem como outros esclarecimentos sobre os trabalhos previstos, deverão os interessados dirigir-se à sede do Município:

Município de Nelas

Serviço Municipal de Proteção Civil / Gabinete Técnico Florestal

Largo do Município - 3520-001 Nelas

Telf: 232 941 300

E-mail: geral@cm-nelas.pt / geral.proteccaocivil@cm-nelas.pt

Os titulares dos prédios rústicos abrangidos pela operação, ou seus representantes, deverão entregar no Município, as respetivas autorizações para a realização das intervenções mencionadas, considerando-se essas autorizações dispensadas caso os referidos titulares não se identifiquem, **no prazo máximo de 10 dias úteis**, a partir da data de publicação do presente edital.

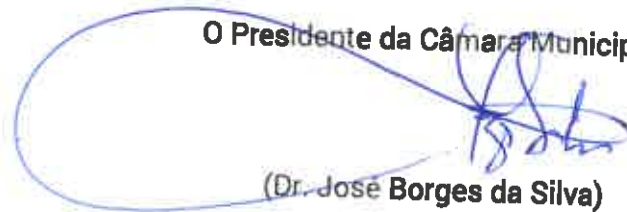
Terminado o prazo referido, em caso de incumprimento da entrega das autorizações, estas consideram-se dispensadas, procedendo a Câmara Municipal à realização das intervenções.



Para constar e para os devidos efeitos se publica o presente EDITAL e outros de igual teor que vão ser afixados nos lugares públicos do costume.

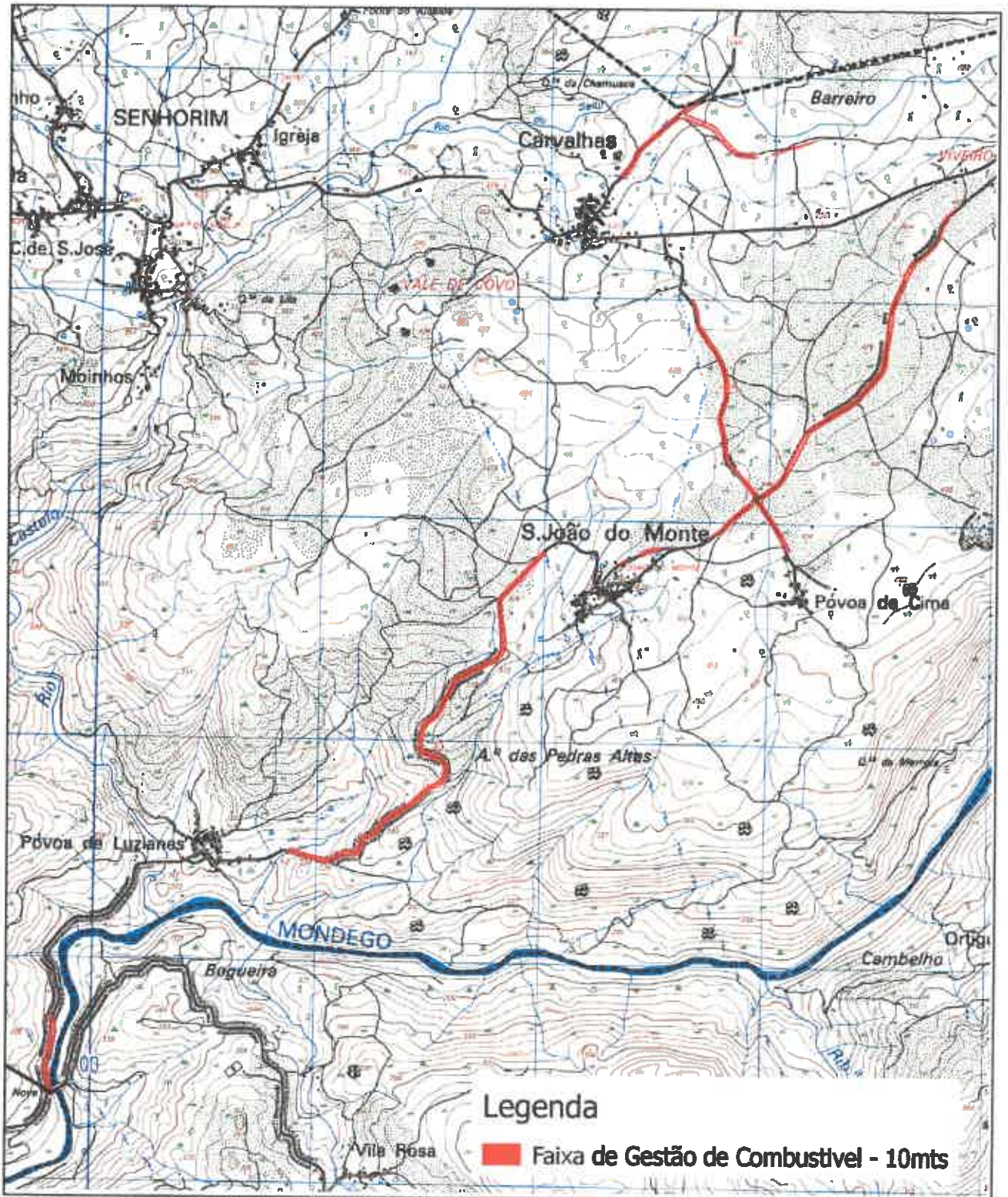
Paços do Município de Nelas, 1 de julho de 2020

O Presidente da Câmara Municipal,



(Dr. José Borges da Silva)

UOPOA / SAAS / IM



**Planta de localização - Rede Secundária (Rede Viária)
Anexo 1 - Senhorim**



SISTEMAS DE COORDENADAS:
ETRS 1989 Portugal TM 06
Projection: Transverse Mercator
Datum: ETRS 1989

FONTE(S): DGT, CMN

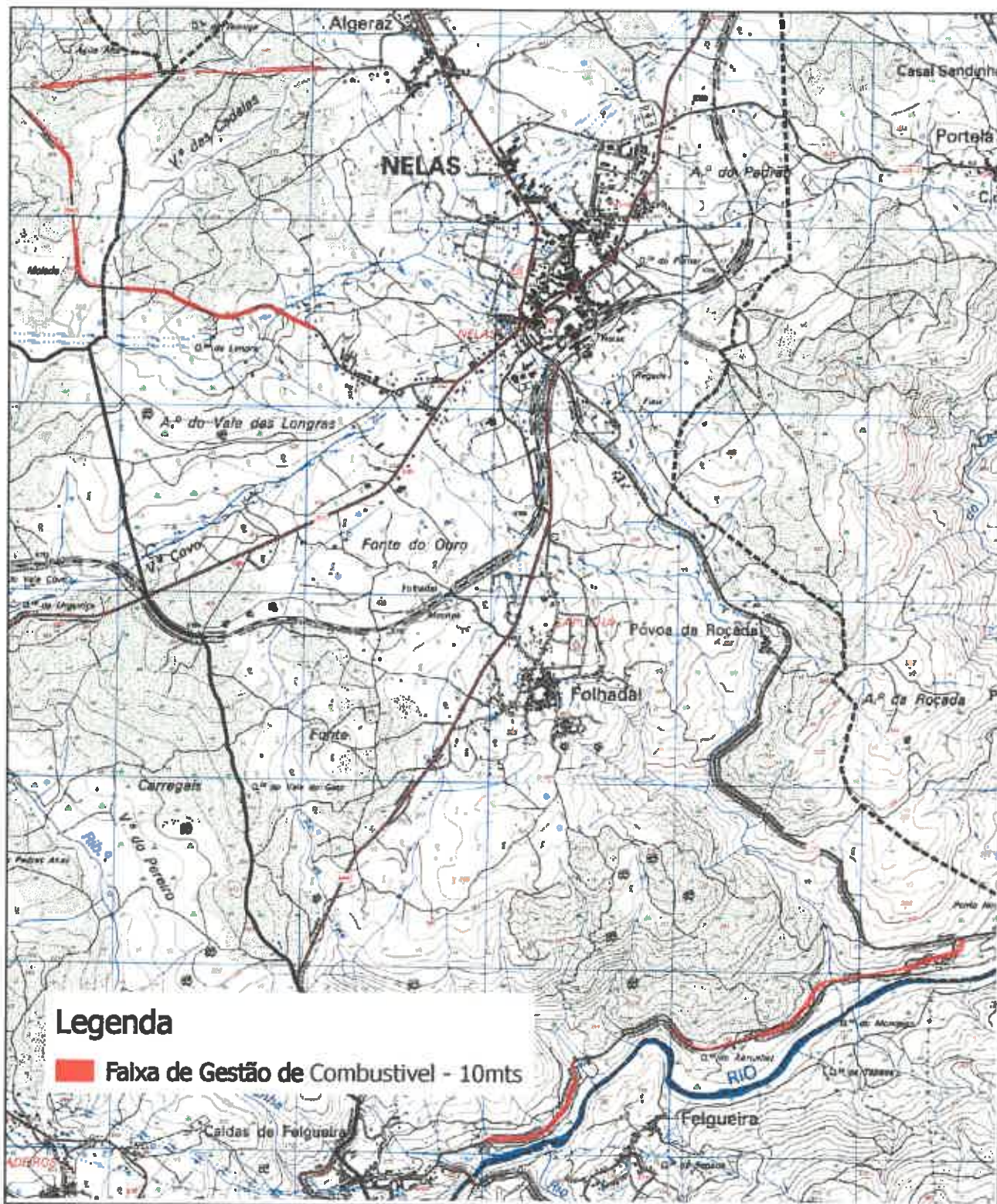
Autor: SMPC / GTF

Escala: 1:25 000

N.º páginas: 1/1

Data: 2020-07-01





Legenda

■ Faixa de Gestão de Combustível - 10mts

Planta de localização - Rede Secundária (Rede Viária) Anexo 2 - Nelas



SISTEMAS DE COORDENADAS:
ETRS 1989 Portugal TM 06
Projection: Transverse Mercator
Datum: ETRS 1989

FONTE(S): DGT, CMN

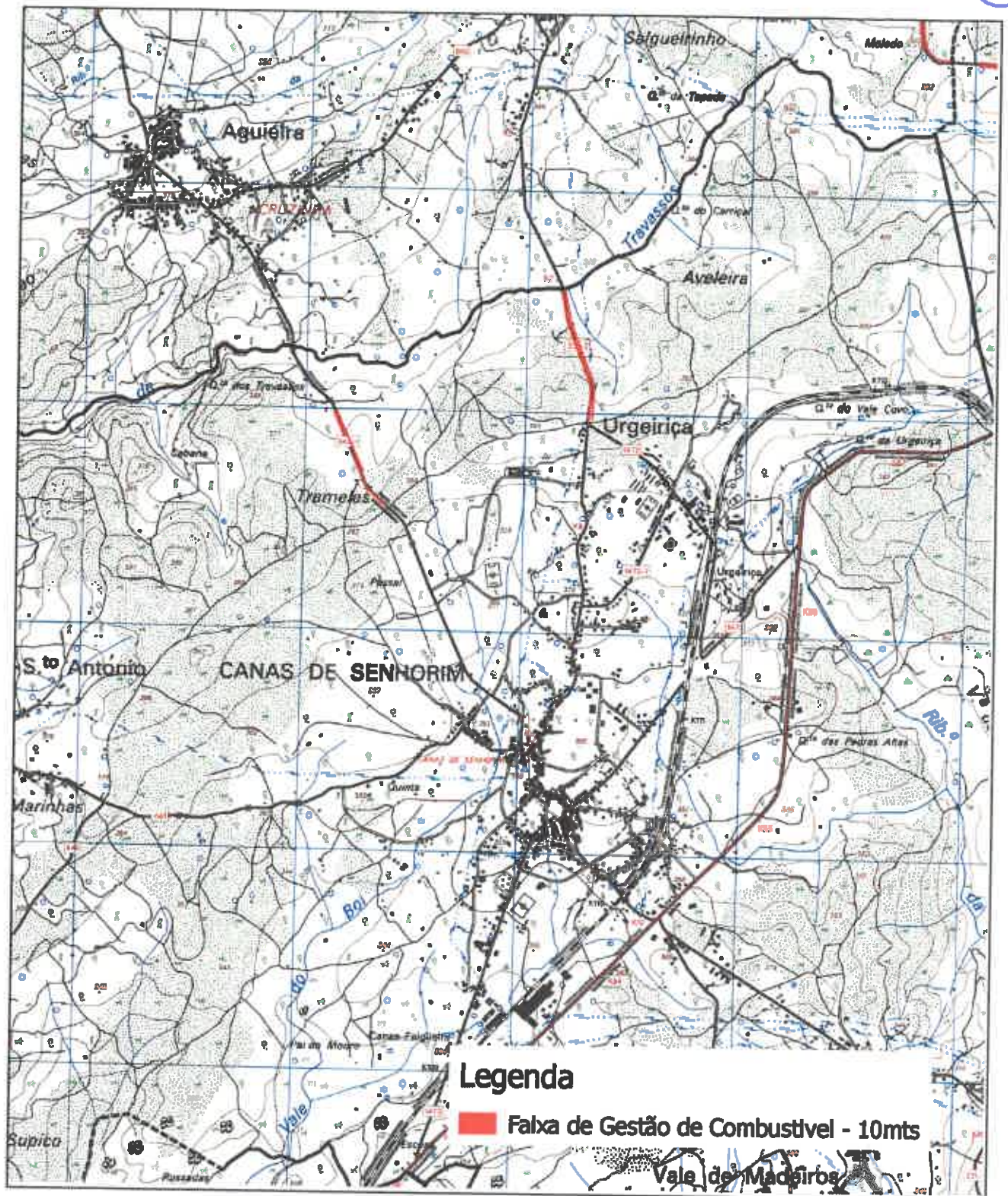
Autor: SMPC / GTF

Escala: 1:30 000

N.º páginas: 1/1

Data: 2020-07-01





**Planta de localização - Rede Secundária (Rede Viária)
Anexo 3 - Canas de Senhorim**



SISTEMAS DE COORDENADAS:
ETRS 1989 Portugal TM 06
Projection: Transverse Mercator
Datum: ETRS 1989

FONTE(S): DGT, CMN

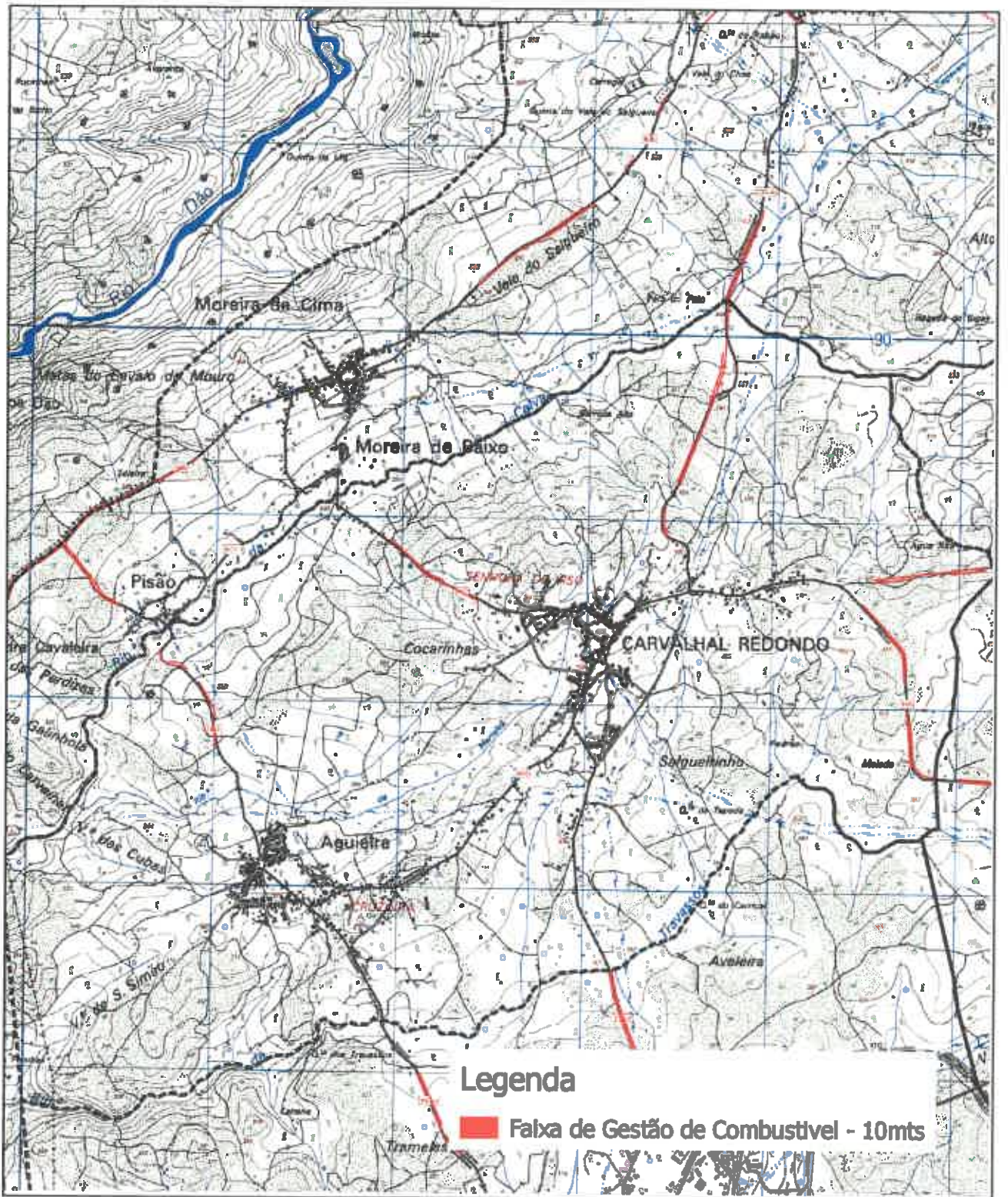
Autor: SMPC / GTF

Escala: 1:25 000

N.º páginas: 1/1

Data: 2020-07-01





**Planta de localização - Rede Secundária (Rede Viária)
Anexo 4 - Aguiçeira, Carvalhal Redondo, Moreira e Santar**



SISTEMAS DE COORDENADAS:
ETRS 1989 Portugal TM 06
Projection: Transverse Mercator
Datum: ETRS 1989

FONTE(S): DGT, CMN

Autor: SMPC / GTF

Escala: 1:30 000

N.º páginas: 1/1

Data: 2020-07-01

